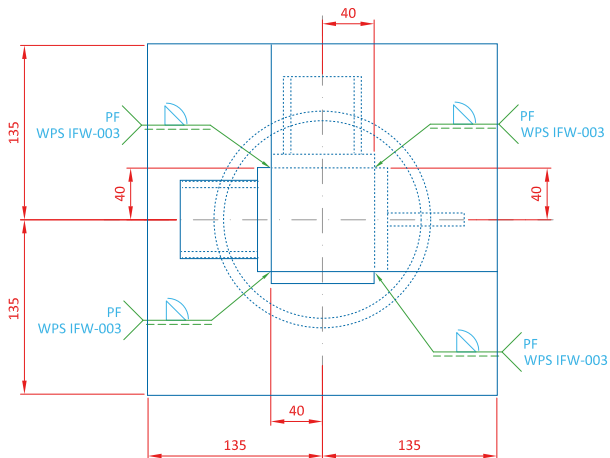


# 5

## Anställ IW-svetsare – fem bra skäl



## Gedigna praktiska och teoretiska kunskaper

Svetsaryrket ställer krav på både yrkesteoretisk kunskap och hantverksskicklighet. Det är IW<sup>1</sup>-svetsaren. Han eller hon har undervisats av lärare som har IWS<sup>2</sup>-diplom och aktuella svetsarprovningssintyg.

Plåtbearbetning och ritningsläsning ingår i undervisningen hos alla utbildare. IW-svetsaren kan läsa en ritning och förstå en WPS<sup>3</sup>.

1. IW = International Welder, internationell svetsare
2. IWS = International Welding Specialist, internationell svetspecialist
3. WPS = Welding Procedure Specification, svetsdatablad



## **Stort kvalitetstänkande i arbetet**

En IW-svetsare vet vad god svetskvalitet är. Tydliga krav i utbildningen lär eleverna kvalitetstänkande från början. Kvalitetsrutinerna som skolan måste ha för att bli godkända av Svetskommissionen innebär också att eleven lär sig ordning och reda.

Hålla ordning på elektroder och plåt, att svetsutrustningen måste underhållas och valideras, och att WPS:en måste följas – lärdomar som är ovärderliga när eleverna kommer ut i jobb.



## Har lagt många EN 287-prov

All praktisk examinering i IW-utbildningen sker mot standarden EN 287<sup>4</sup>. I slutet av varje utbildningsmodul lägger IW-eleven två eller flera EN 287-prov. Eleverna gillar när det är tydliga krav och att det är ”lite tufft”. De är naturligtvis med när examinatorn mäter, granskar och provar deras provstycken.

Har ditt företag krav på svetsarprövningsintyg?  
IW-eleven har redan lagt dem eller kan lätt lägga.

*4. Examinering kommer att ske mot ISO 9606 när den ersätter EN 287.*



### **Kort inkörningstid på nya jobbet**

En IW-svetsare svetsar mycket i sin utbildning, betydligt mer än i annan svetsutbildning. Alla övningar måste svetsas med godkänt resultat enligt utbildningsplanen. Mycket svetsträning och gedigen teorikunskap gör lätt den nye IW-svetsaren till en del av teamet och han eller hon bidrar ofta med ny kompetens till företaget.



## **Internationellt harmoniserad utbildning och diplom**

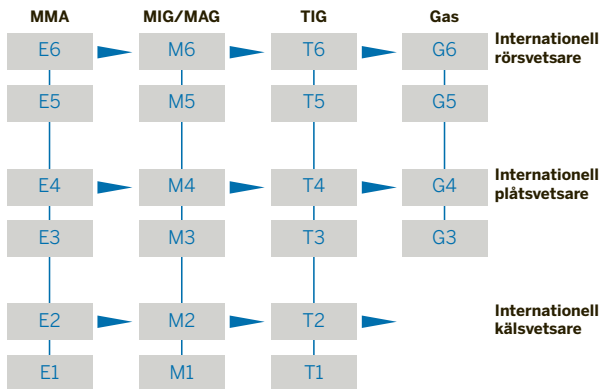
Utbildningen till internationell svetsare är kvalitetssäkrad och godkänd av mer än 30 länder. Det är ofta en fördel att följa ett internationellt system och låta svetsarnas IW-diplom bli en del i företagets kvalitetsarbete. Inom bland annat den norska oljeindustrin ersätter IW-diplomet i många fall svetsarprövningsintyg som kompetensbevis.

## Sjuttio skolor utbildar IW-svetsare

Runt om i landet utbildas IW-svetsare i gymnasieskolan, vuxenutbildning, YH-utbildning och som arbetsmarknadsutbildning – totalt 70 skolor.

Alla är godkända av Svetskommissionen. Godkännandet innebär att skolan uppfyller IIW:s (International Institute of Welding) krav på lärare, lokaler, utrustning och kvalitetssystem.

IW-systemet består av utbildningsmoduler i tre nivåer för vardera svetsmetoderna MMA, MIG/MAG, TIG och gas. De tre utbildningsnivåerna leder till diplom som internationell kälsvetsare, internationell plåtsvetsare eller internationell rörsvetsare. Oavsett nivå har eleven lärt sig vad svetskvalitet är.



# Fråga efter IW-diplom nästa gång du anställer

Svetsarprövningsintyg eller IW-diplom  
– vad är skillnaden?

IW-diplom är ett **utbildningsbevis** efter avslutad utbildning med godkända teoretiska och praktiska prov. Det visar att personen har teoretisk kunskap och praktisk färdighet för ett stort antal varianter av produkter och produktion. IW-diplomet gäller livslångt.



Svetsarprövningsintyg är ett **intyg efter en provläggning**. Det är en del i företagets kvalitetssystem. Intyget visar att personen är kvalificerad för en viss typ av svetsning och tillsammans med övriga delar av kvalitetssystemet visar det företagets förmåga. Svetsarprövningsintyget har begränsad giltighetstid.

Denna folder är framtagen av Svetskommissionen och kan beställas från [www.svets.se](http://www.svets.se). Du kan även ringa 08-120 304 00.